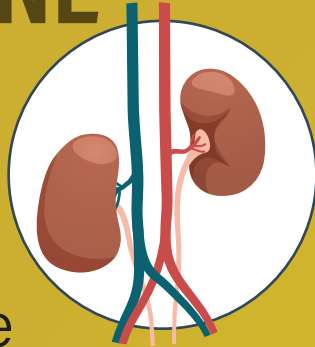
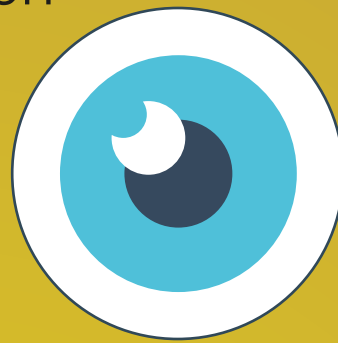


~ 15.000  
**ERWACHSENE**

sind jährlich in der EU von Nierenversagen durch chronische Entzündung betroffen.



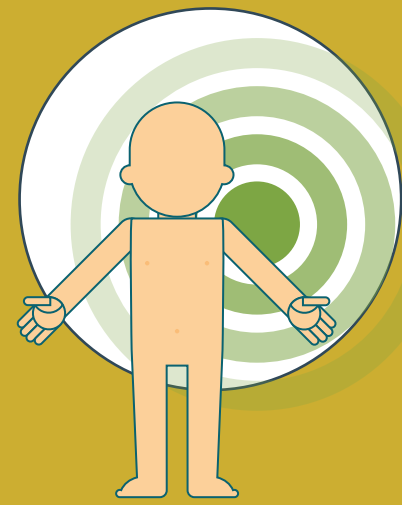
Der Verlust des Augenlichtes aufgrund von altersbedingter Makuladegeneration betrifft in der EU



~ 7 MILLIONEN  
**ÄLTERE MENSCHEN.**

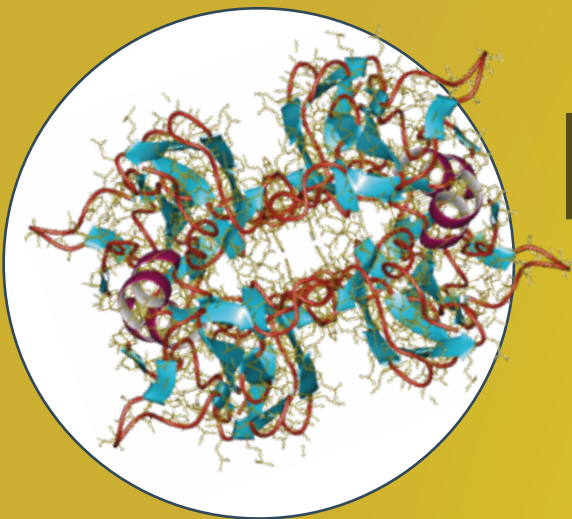
Bakterielle Infektionen treten in der EU jedes Jahr bei

~ 3.300  
**KINDERN** auf.

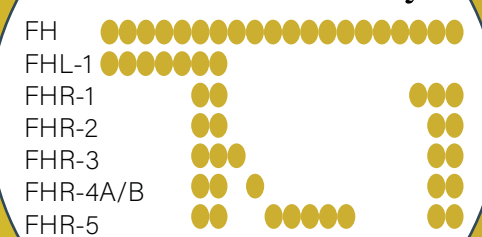


## DIESE ERKRANKUNGEN SIND MIT DER FAKTOR H PROTEINFAMILIE ASSOZIIERT.

Diese Proteinfamilie ist ein Teil des Immunsystems. Diese Krankheiten werden oft schlecht diagnostiziert und dadurch nicht ausreichend behandelt.



### Factor H family



# SciFi Med

Screening for **in**Flammation to enable personalized **Med**icine

...Disziplinen  
...Partner:innen  
...Arbeitspakete

8

## SciFiMed WIRD...

- ...die FH Proteinfamilie und deren Funktionen erforschen.
- ...FH Proteinfamilien-assoziierte Krankheiten erklären.
- ...die Diagnostik verbessern.

...Jahre  
...Länder  
...weibliche PIs

4

...EIN MÖGLICHKEIT ENTWICKELN UM ENTZÜNDUNGEN BESSER ZU  
ENTDECKEN UND PERSONALISIERTE MEDIZIN ZU ERMÖGLICHEN.



[www.scifimed.eu](http://www.scifimed.eu)



SciFiMed wird durch das Horizont 2020 Forschung und Innovations Programm der Europäischen Union gefördert.